

车辆损毁司机重伤 江铃域虎安全气囊却没有弹出

今年5月份张先生在石家庄江铃4S店购买了一辆江铃域虎皮卡,9月21日,这辆车行驶到内蒙古的时候发生了事故,当时是张先生公司里的一位员工驾驶这台车,这起事故也造成了这位员工重伤。

据张先生介绍,当时这位员工驾驶江铃域虎行驶在省道上,速度大概100km/h左右,行驶中突然司机打了一把方向,车辆翻到了旁边的沟里,导致车辆损毁严重,司机也受了重伤。

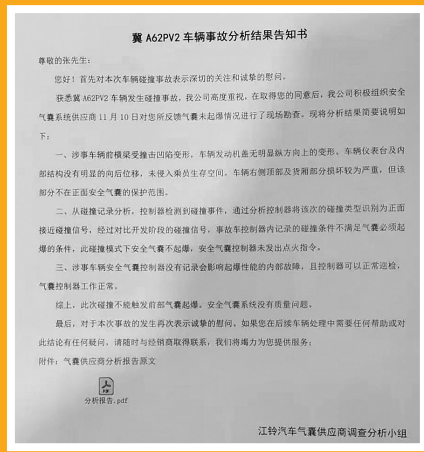
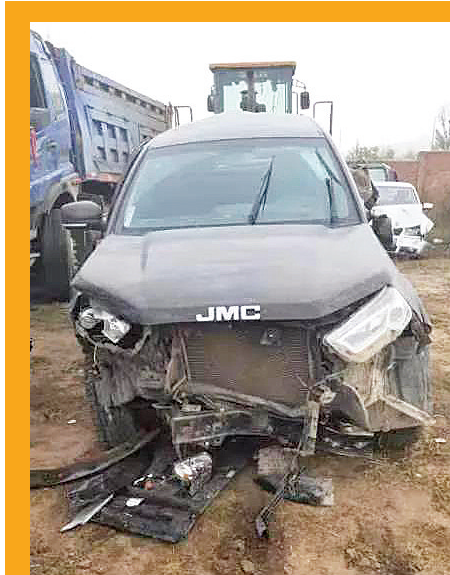
由于驾驶员受重伤,所以对于当时汽车究竟撞到了哪里?事故是如何发生的?只是听驾驶员做了简单的叙述。但是张先生对江铃域虎皮卡在发生严重事故后,安全气囊却没有弹出的事宜产生了质疑。他表示如果汽车安全气囊弹出了,驾驶员也不至于受伤这么严重。

记者接到投诉后采访了石家庄江铃4S店售后经理,他表示:在事故发生后,4S店和厂家共同到现场检查了这台车辆,通过相关仪器读取了数据。安全气囊控制器没有记录会影响到起爆性能的内部故障,控制器可以正常巡检,气囊控制器工作正常。车辆仪表盘和内部结构没有明显的前后位移,通过传感器检测,当时的碰撞速度为15公里每小时。所以,这些条件没有达到气囊碰撞条件。

同济大学汽车学院汽车安全技术研究所所长朱西产教授,对于安全气囊起爆条件有过专业解答,对于提到的15公里每小时,这个速度并不是车速,而是等效固定壁障碰撞速度。

对于此事,车主张先生对于厂家和4S店的鉴定结果并不认同,希望得到4S店和厂家的赔偿。

(河北交通广播 田一农)



相关链接

安全气囊工作原理

汽车安全气囊是一种被动安全系统装置。汽车安全气囊是在发生碰撞后,非常短的时间内,ECU发出点火指令,气体发生器起爆释放气体,气囊重启动后冲破 cover 而形成一个袋体,使向前冲的乘员不至于撞到方向盘或者仪

表板或者其他汽车零部件上。其实就是一个用能量制约能量的过程,所以说是被动的。气囊起爆后是一个袋体,能抵消很大一部分由于碰撞对司乘人员向前的冲量和能量,从而达到保护作用。

安全气囊弹出条件

安全气囊虽然是一种安全装置,但不正确的打开会对乘员有一定的伤害。因此,汽车生产厂家都规定了气囊的起爆条件,只有满足了这些条件,气囊才会爆炸。

1、必须满足在一定的车速情况下才会打开(一般情况下速度要高于50km/h)。

2、撞击的角度必须是正前方左右大约60°之间位置。

3、撞击物体必须是刚性墙壁或障碍物。

如果不满足这些条件,很多汽车即使发生再严重的交通事故,汽车安全气囊也是不会打开的。

哪些情况安全气囊可能不爆

1、以50km/h以下时速撞上停止的同级别车辆时,安全气囊可能不会启动。

2、以约30km/h时速正面撞上不会被撞断的电线杆、撞进卡车等车底时,安全气囊都可能不启动。

3、以20km/h以下时速撞击较厚混凝土墙壁、被侧面撞击、被从后面撞击、侧翻、翻转等情况下,汽车正面安全气囊一般都不会启动。

4、撞击的位置未满足弹出条件。

汽车有话

作为京津冀地区覆盖面最广、影响力最大的汽车电波媒体,河北交通广播(992)的汽车维权节目《汽车有话》一直深受广大车友的爱戴和好评,几年来已累计为数千计的消费者讨回了公道。经双方商定,燕赵都市报与河北交通广播决定即日起联合推出《汽车有话》纸质版专栏,每周定期发布省内外汽车消费者的投诉和维权案例。

如果您在汽车消费中遇到了不平事、为难事,请拨打我们的维权热线——河北交通广播《汽车有话》:96992;燕赵都市报《车周刊》:0311-67563522。



杭州2022年亚运会官方合作伙伴
Official Prestige Partner of the 19th Asian Games Hangzhou 2022

这很吉利!

营业中...

12月

巅峰盛宴

1000万车主感恩季

36期0息 至高贷款70000元



吉利全方位健康汽车

感恩钜惠礼
综合优惠高至28000元

感恩优贷礼
0首付,0利息,0月供,0压力

感恩补贴礼
增购换购补贴至高10000元

感恩质保礼
8年或30万公里超长质保

- 河北维德吉利4S店 热线:0311-85209766 地址:中华北大街与北二环交口西行500米路南
- 河北鸿通吉利4S店 热线:0311-85655239 地址:北二环建华大街汽车园区十字路口东行100米路北
- 河北众意吉利4S店 热线:0311-85662811 地址:北二环建华大街园区西门东行200米路南
- 河北鸿嘉吉利4S店 热线:0311-89626668 地址:南二环与富强大街交叉口西行100米路北
- 河北荣神吉利4S店 热线:0311-85666990 地址:北二环国际汽车贸易园区西门东行200米路南