

中小学教师实施教育惩戒规则向社会公开征求意见

教育惩戒禁过度罚站反复抄写

▶ 7版 纵览天下

26日到省博看金银器展

本报讯(燕都融媒体记者杨佳薇)黄金和白银,稀少珍贵,色彩和光泽亮丽,从古至今深受人们喜爱。用金银制作的艺术珍品,富贵高雅,精美绝伦,蕴含着传统文化的人文精神,寄托着人们对心物一体、天人合一的美好愿望。11月26日,北京、河北、山西、河南、陕西五省市联合举办的“金银曜烁 美耀四方——京津冀豫陕五省市金银器展”将在河北博物院开幕。

这次展览分为初见、容融、和合、余绪四个部分,共展出来自首都博物馆、山西博物院、河南博物院、陕西历史博物馆、河北博物院等32家文博单位的600余件金银展品。其中,刘家河出土中国早期金臂钏、西周虢国墓地出土金腰带饰、汉代掐丝镶嵌金辟邪、北魏波斯狩猎纹鎏金银盘、唐代法门寺地宫出土银茶碾等精品文物也将与广大观众见面。

展览将从不同侧面反映出草原文化与中原文化,西方文化与东方文化交流互鉴的发展历程,同时也展示了五省市各文博单位之间交流互动的丰硕成果。展览将持续至2020年2月26日。

北魏波斯狩猎纹鎏金银盘



1981年出土于山西大同市小站村北魏封和突墓,高4.1厘米、口径18厘米、圈足高1.4厘米、直径4.5厘米,这种狩猎纹是波斯萨珊王朝常见的纹饰,属于皇室所使用的“皇家银盘”。

汉代掐丝镶嵌金辟邪

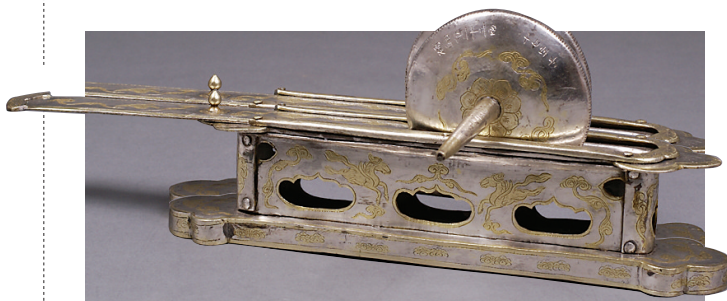
东汉,定州中山穆王刘畅墓出土。金辟邪高3.3厘米、长3.7厘米。集掐丝、焊接、缠绕、镶嵌于一体,身上多处嵌绿松石与红玛瑙,底托片上篆有流云纹。辟邪是传说中的神兽,汉代开始流行于中国。

西周虢国墓地出土金腰带饰



金腰带饰,角形饰高8.3厘米、边长4.7厘米;兽形带扣长2厘米、宽2厘米;圆环直径3.7厘米—4.2厘米;方环长2厘米、宽0.75厘米。1990年河南省三门峡市虢国墓地出土。西周后期,金腰带饰盛行。

唐代法门寺地宫出土银茶碾



银茶碾通高7.1厘米,长27.4厘米,槽深3.4厘米,辖板长20.7厘米,宽3厘米,重1.168千克。浇铸,锤碟成型,纹饰填金。唐代,古人饮茶,得先碾茶。所谓碾茶,就是把茶饼先烘干(古称炙茶),茶烘出茶香后,用纸包好。待茶叶冷硬好后即碾碎,而碾碎茶叶,就得用茶碾子。

刘家河出土中国早期金臂钏

金臂钏,首都博物馆藏品。商代金器。1977年北京平谷刘家河商墓出土。共有两件,两件形制相同,重量不同。一只重93.7克,另一只重79.8克。周长分别为39厘米、38.1厘米。外径12.4厘米,环截面直径0.4厘米。

臂钏在早期是男女都佩戴的饰物,后成为女性特有的装饰品。

点击

石市灵活就业人员凭身份证就近参保

即日起,省会无雇工的城镇个体工商户和在省会从业的灵活就业人员,凭本人身份证或社会保障卡,就可以到就近的各县(市、区)社保中心(局)办理企业职工养老保险参保登记手续了。

▶ 5版 身边城事

八旬老翁天天拎着水桶去打水



“一楼水流小,二楼难见流,三楼以上不见流。”近日,石家庄市桥西区仓北里的石家庄市第二建工集团宿舍居民反映,该宿舍的3栋居民楼水压都特别低,居民每天只能拎着水桶到楼下车库中的一个自来水管处接水用,吃水难成了生活中最大的问题。

▶ 6版 有事找都市报

石市优抚对象抚恤补助标准调整

▶ 3版 要闻发布

周末气温最高降幅超10℃

▶ 4版 民生热点