

昨省会室温达到18℃以上的约九成

服务社会 担使命 温暖万家

空气轻度
PM2.5:83
AQI:110

提醒

燕赵都市报 “问暖热线” 今起开通

市民可通过多种渠道
反映供暖问题

燕都融媒体记者 任利

近期气温骤降,市民期盼的供暖季也将到来,“能不能过个暖和的冬天”也成了目前百姓最关心的事情。从今日起,燕赵都市报同往年一样继续开通“问暖热线”,为您“嘘寒问暖”。家里没有供暖、供暖后暖气不热、小区里供暖配套设施不完善……类似这样的供暖烦心事,您都可以与燕赵都市报取得联系进行反映。除了拨打供暖热线(0311)88620000外,您还可以通过微博、微信、今日头条号等方式与我们取得联系。

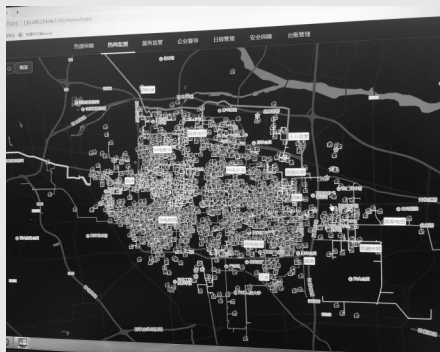
百姓冷暖是天大的事儿,燕赵都市报创刊20多年来,对于供暖问题从未缺席。每一年的这个时候,燕赵都市报都会专门安排记者接听市民的电话,对读者反映的问题给予真诚解答,同时深入到各个小区和供热单位,对市民们反映的供热期间出现的各种问题报道,并协调相关部门解决。另外,供暖中的各项政策、供暖第一手信息,燕赵都市报记者也总是第一时间为市民们传达。

无论您反映的是暖气不能如期送到家、中途停暖、暖气费收取不合理、家里暖气不热等问题,还是咨询管道故障该如何报修、不住的房子如何缴纳取暖费等政策性问题,还是您对供暖有什么建议、想法等等,您都可以通过我们公布的联系方式与我们取得联系。针对您反映的问题,我们会根据问题情况,安排记者核实报道并及时反馈,或将您的“热”问题反映至供热企业、相关部门进行处理。努力帮助您解决采暖期一些实际困难。

希望通过我们的付出,能够在市民与供暖部门架起一道沟通的桥梁,让市民度过一个“温暖”的冬天。

您可以通过以下渠道 与我们联系:

1. 燕赵都市报问暖热线:(0311)88620000
2. 微信:在燕赵都市报官方微信(yzdsbnews)下面留言,写明供暖问题及联系方式。或者添加“燕都客服”微信(13138085968),通过后,写明供暖问题及联系方式。
3. 微博:私信@燕赵都市报新浪微博,写明供暖问题及联系方式。
4. 头条号:私信燕赵都市报今日头条号,写明供暖问题及联系方式。



供暖初期容易爆管 提前达标试运行 是为了发现问题

在石家庄市供热管理中心的智慧供暖大厅,供热管理中心相关负责人介绍,智慧供热系统可以显示室温采集器的温度,也可以显示全市1000多个换热站的供热情况,既可以显示入水口温度也可以显示出水口温度,首日达标率的数据就是省会近3万户的室温采集器显示的温度。

燕港新村换热站的数据显示,入水口温度20℃,这就代表着没有供热。该负责人介绍,因为9日燕港新村区域内的幼儿园发生了爆管,由于是老旧小区没有单独阀门,所以不得不关了整个换热站的入水口阀门,导致该区域供暖暂停。

该负责人表示,在供暖初期由于管网升温容易发生爆管现象,所以提前达标试运行的目的是为了发现问题尽早解决,确保15日以后达标供暖。

如果暖气不热怎么办?

省会供热管理中心相关负责人表示,不管是老旧小区改造还是其它原因造成的家中不热的,居民都应该第一时间跟供热企业或者物业联系,让他们查清不热的具体原因。如果是大故障造成的热网不热,期望居民耐心等待一下,所有的保障队伍都在抢修。如果邻居都热了就自家不热,自己可以采取一些放气等措施。如果还是不热可以跟物业公司或者热企联系。如果物业或者供热企业仍然无法解决可以拨打区供热办和区长供热热线12319,石家庄市供热管理部门会第一时间要求区供热办和供热企业为居民解决问题。



石家庄市供热管理中心中心的智慧供暖大厅

11月10日,按照《石家庄市主城区2019-2020采暖季供热运行保障方案》,11月10日,省会主城区达标试运行,省会主城区首日达标试运行情况如何呢?记者采访了部分省会市民。

燕都融媒体记者 李会斌 文/图

部分居民家中暖气已经热乎 也有的暖气片冰凉

家住省会和平路的市民李女士10日一早起来第一件事就是看看暖气热了没有,李女士家属于地暖,触摸地暖入水口和出水口都是一片冰凉,到楼道里摸了摸管道也是一片冰凉,经询问邻居后,李女士确定自家暖气没有带温,但室内温度仍然达到了18℃。神兴小区的刘女士表示,自家温度往年一直处于18℃左右,一直不太暖和,所以对来暖气一事并没有过于关注,但经查看后,她表示管道已经温热,卧室温度比较高,因为没有串改

并,所以温度可能不会太高。

国际城小区的王女士家暖气也是一片冰凉,经询问物业后,物业给出的解释是,能否按时供暖是供热公司运营问题,不是物业能解决的。

与李女士同一小区的杨女士家里已经暖意融融,室温已经在20℃以上,经了解后得知李女士和杨女士家里虽然一个小区但分属于两个换热站。

富强大街水云间小区的王先生表示家里暖气一早开始已经温乎,室内温度已经达到20℃左右。

达标试运行首日 日均室温达到18℃以上的占89.31%

带着疑问记者来到了石家庄市供热管理中心的智慧供暖大厅,智慧供暖的数据显示,截至下午3时,石家庄市主城区供热质量检测分析,室内温度达到18℃以上的区域达到95.11%,18℃以下的区域占4.89%,日均室温达到18℃以上的占89.31%,其中日均室温达到20至24℃的占57.59%,18至20℃的占29.22%。

供热管理中心相关负责人介绍,达标试运行首日达标率达90%。不达标的区域主要集中在上安电厂余热替代区域即西郊供热范围的区域,上安余热工程第一年投入运行,管网庞大,水循环量也比较大,为了确保供热安全,长输管网11月9日中午注水完毕,9日晚8时一次管网开始大循环,升温有时间要求,每小时不能超过3℃,总共注水7万吨,所以7万吨水升温会有一个过程,升温达标需要一天半的时间,预计到11日中午或者晚上,西郊供热片区温度会上来。

该负责人介绍,为了确保今年主

城区供热面积都达标供热,今年供热工程建设改造工作量非常大,首先对西柏坡余热工程进行了完善,其供热范围从3800万平方米扩大至4800万平方米,第二就是9份启动了上安电厂废热入市工程,对西郊的6台燃煤锅炉进行了关停替代,第三是对石家庄电厂的热热9期燃气供热锅炉实现了供热,关停了燃煤的7期供热锅炉等,这些措施共更新替代了2200万平方米的供热热源,减煤76万吨。

该负责人介绍,供热管网改造实施了石家庄电厂和高新热电1000万平方米的高温蒸汽管网“汽改水”,对新华北城区域等一次管网进行改造,老旧小区改造174个项目202个小区1480万平方米的老旧小区进行了管网更新,管网改造增强管网输送能力,保障供暖。与此同时,对去年不达标的企业进行了替代接管,出台了石家庄供热标准试行版等系列措施确保供热达标试运行,确保11月15日以后的供热达标。

