

热点观察

玩转配饰  
提升你的冬季时髦度!



关注时尚潮流动态不难发现,经常有报道说谁和谁撞衫了、谁又和谁穿了同款……在日常生活中,我们每一个人都不希望被复制,那么如何在“同服”的情况下穿出优质高阶范儿?其实不难,无需重新置办衣橱,选好配饰就OK。田园风、波西米亚风、不羁的轻摇滚派等多种风格,几乎全靠配饰来定基调,提升质感。所以,知道掌握服装与配饰搭配的法则有多么重要了,懂得搭配,想不美都难!

依据面料定配饰

说到服装,自然离不了面料。根据不同材质、花纹选择配饰,更加精准有效。

棉质上衣+简约配饰

设计简洁的银色配饰与皮革元素组合,让混搭充满活力,带有休闲感的棉质廓型上衣最适合搭配简约设计感的银色配饰,混搭皮绳则可以增加叠戴的层次感,丰富造型。

蕾丝上衣+优雅配饰

蕾丝能够衬托出性感女人味儿,但少了些女性的沉静,用珍珠与细腻的金色配饰叠加,其高贵感可以让蕾丝更加高级,看起来沉稳许多,再搭配设计简约的金色配饰精致细节,令你散发出特有的优雅美丽味道。

印花上衣+复古配饰

印花上衣搭配复古感配饰可以令整体造型更加精致,风格更加统一。比如选择一款小碎花设计的上衣就充满了度假的轻盈感,可以搭配彩色宝石耳饰、经典复古款手表等配饰增加造型的复古味道。

依据领型定配饰

秋冬季节里,高领、中领、圆领等成了服装选择的要素之一,根据领型选配饰就变得重要起来。

圆领上衣+长款配饰

基本款的圆领上衣需搭配长款项链来避免造型的单调,基本款圆领上衣强调穿着的舒适感,但往往缺少设计细节,因此你正好可以用套索式的长款项链来搭配,提升了舒适着装的存在感。

衬衫上衣+辛辣配饰

觉得基本款衬衫过于正式?不妨让设计感强烈的金属配饰来打破刻板印象。为了改变基本款衬衫的单调感,锁链式短项链与衬衫的领型设计更加相称,又可以让造型更具突破感。

高领上衣+精致配饰

在颈部周围以外的地方用配饰进行点缀,凸显出熟女的可爱感。高领针织衫最适合搭配小体积的精致配饰,让细节的设计感给造型增加活力,让深色的高领针织造型具备精致的独特魅力。

一字领上衣+女人味儿配饰

一字领上衣从去年起就非常火爆,为了令颈部更醒目,短项链叠加的方式可以突出颈部的优美线条。当然,露肩式衣物会让颈部周围显得突兀,所以项链的选择要更加讲究,短项链的叠戴可以让造型更吸睛。看了这些法则,还在担心撞衫太尴尬?别怕,玩转配饰就好啦!(本报综合整理)



四款潮流眉形  
塑造完美气质

No.1 星尾眉

风格:呆萌、温柔、甜美  
适合脸型:鹅蛋脸、长形脸、瓜子脸

不少时尚女星们近期也是个在用星尾眉为整体造型加分,其实星尾眉就是一字眉的改良版,它有着一字眉的平直自然特色,但在尾部的地方微微下垂。星尾眉可以有效修饰脸型,会让你的五官变得立体深邃。

【星尾眉画法】

Step1:用眉刷蘸取少量眉粉,勾勒出眉形,眉尾稍稍下落。但要注意眉峰不要太突出,否则在视觉上会拉长你的脸型;Step2:用偏浅的眉粉在眉头位置上色,然后用较深的眉粉沿着眉毛生长方向描画、涂匀。眉头到眉尾颜色逐渐加深,颜色层次感可以让五官更立体,切记眉头的位置不要太用力,不然会变得又浓又粗;Step3:用小刷头顺着眉毛晕染开,令妆效更自然。

No.2 攻气眉

风格:中性、干练  
适合脸型:圆脸、方形脸、鹅蛋脸

看腻了乖巧形象想要增添点霸道粗狂的味道就可以试试攻气眉了,笔直的线条加上眉尾略微上挑,五官显得更加立体,毫无保留地展现个性。

【攻气眉画法】

Step1:先用眉笔于眉头及眉底边缘勾画出眉形,上扬至眉峰轻轻向后延长;Step2:依照眉形框架,以眉笔填补眉色,完成后以眉扫轻轻晕染开;Step3:用眉粉模糊眉缘,以打圈方式弱化眉头颜色;Step4:最后可用液体染眉膏为眉毛定型,涂抹时不妨向上梳,以打造略散乱的眉毛效果。



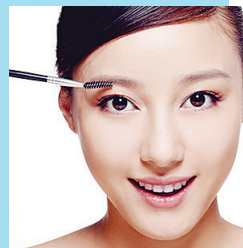
No.3 柳叶眉

风格:干净、复古  
适合脸型:尖脸、鹅蛋脸

柳叶眉的眉头、眉峰、眉尾的宽度非常细窄,眉峰的位置属于圆弧形,呈现变形的半圆线条。

【柳叶眉画法】

Step1:先用眉笔于眉头及眉底边缘勾画出眉形,眉峰微微上扬后眉尾向下画尖;Step2:依照眉形框架,以眉笔填补眉形;Step3:用眉粉模糊眉缘,以打圈方式弱化眉头颜色;Step4:用高光粉扫上扬眉下方,打造高昂效果。



No.4 随性眉

风格:天真、干净、自然  
适合脸型:所有脸型

随性眉的意思就是自然随意不规则的眉毛,仿佛气质里就透着干净自然,不用过多修饰,看起来就是清爽的样子。平时不太爱打扮自己的姑娘们可以试试随性眉,简单不做作。

【随性眉画法】

Step1:用浅色眉笔勾勒眉形,眉粉淡化眉头,深色眉粉填充中间部分,尽量打造稀疏感;Step2:将眉尾定型,再用眉刷梳顺眉毛,不用太规矩,随意梳就可以。

