

问暖热线 88620000
67563990
67563145



带热试运行,为何家中暖气不热?

热企表示,带热试运行非正式供暖,冷热不均属正常



自11月8日石家庄市供暖企业带热试运行开始,本报接到不少读者反映,带热试运行期间家里暖气不热。带热试运行究竟怎么运行呢?有没有温度要求?带着读者的问题记者走访了石家庄市供热办以及部分供热企业。

本报记者 李会娉

市民来电:

带热试运行,为何暖气不热?

王阿姨家住和平东路,她对记者表示,看报纸说8号就开始带热试运行了,可是试运行两天了,一摸家里的暖气还是没有一点温度,是不是供热企业没有带热试运行呢?

家住中华大街的刘女士也表示每年到暖气来临之前的一

段时间最难熬,家里孩子上初中,需要静坐着学习,非常盼望家里能暖和起来,可是暖气片没有一丝温度。

也有个别住户反映家里已经有热乎气了,不像之前那么冷了。家住好家园的李女士表示,家里开始变得暖和了。

热企回复:

非正式供热,主要是调管网

石家庄市供热办相关负责人表示,按照要求,全市大部分供热企业已经从11月8日开始带热试运行。带热试运行并非正式供暖,对温度没有规定,只是要求供热企业提前试运行提前发现问题,为11月15日正式供热提前做好准备。带温试运行管网的水温并不高,预计到居民家中的温度还会更低,而且循环需要一个过程,居民家中暂时可能是感受不到热度的,这一点请广大居民理解。

华电供热相关负责人表示,带温试运行是为了保证华电区域用户按时达标供热的重要手段,带热试运行是由热电厂循环水泵启动开始,包括管网升压、热网加热器蒸汽冲洗、系统逐步升温、管网全面检查、水力平衡调整等工作。

华电供热带热试运行从11

月8日正式开始,同时进行热网加热器蒸汽冲洗,截至11月10日8时,一次供热主管网最高出口温度已经超过了50℃,各自管换热站也已经启运。

华电相关负责人向供热用户说明,带热试运行不等于达标供暖,带热试运行只是供热企业从热源出口开始升温升压,这期间,供热企业能够发现并及时处理系统冷态运行时隐藏的问题,为11月15日正式供暖打好基础。

石家庄华诚供热有限公司相关负责人介绍,按照市供热办的统一要求,从11月8日零时起,公司所属的7个供热站均按时点火,进行带热试运行,截至目前都比较成功,出水温度一般在38度左右,回水温度在30度左右,管网前端部分住户的家中可以感觉到一定的温暖。带热试运行的主要目的是调管网,排除隐患。

相关报道:

暖气管道崩了 楼道成“水帘洞”

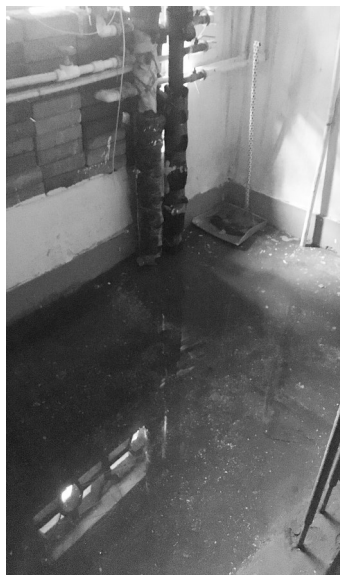
本报记者 李珂 文/图

近日,省会各小区已基本完成试水,进入加压供暖阶段。不过,不少小区暖气管道却在加压过程中出现各种问题。11月12日,谈阁社区1号楼2单元顶楼楼道暖气管道就在上午加压时崩裂,水柱喷涌而出,倾泻整栋楼,楼道成了“水帘洞”。

昨日上午10时,记者接到谈阁社区1号楼2单元业主任先生发来的一段视频线索。视频中,水花四溅,模糊的水气后面露出小区楼道楼梯的模样。只见水“哗哗”地从楼上倾泻而下,一时间,楼道变成了“水帘洞”。业主任先生告诉记者,上午9时50分左右发现了这一情况,因为他住在五楼,水从上面流下来,当时就猜到估计是六楼的暖气管道崩了。业主们纷纷联系楼长,并及时将单元楼外总阀门关闭,楼长也在第一时间联系了供热公司维修人员。

“我当时着急上班,后来跟爱人打了电话。据说11点的时候就修好了。”任先生告诉记者。初步了解情况后,记者来到位于谈中街上的谈阁小区,在1号楼2单元查看后发现,除了一楼与二楼之间楼道内还有少部分积水外,其他地方水已经干得差不多了。在五楼与六楼之间楼道内看到,接人六楼住户家的暖气管道接口处的确有漏水痕迹,崩裂管道已被取下。据了解,小区于10月底基本完成试水工作,11月11日晚部分住户家暖气已经有一点温度。“估计早起是二次加压,才出现了崩管。”

记者随后联系到了石家庄华电供热集团有限公司长安管理处运检部,工作人员核实后回复,维修人员已于上午到现场查看将阀门关闭,但因该小区是并联暖气管道,入户的管道维修以及费用需业主个人承担。



石家庄华电供热集团有限公司长安管理处

蒸汽管网管理范围:北二环以南,东岗路以北,老火车站以东,建华大街以西

高温水网管理范围:东至东二环外4.8公里的金色家园,西至京广线,南至东岗路,北至北二环外西古城区域

长安管理处营业厅地址:光华路155号

联系电话:86692664

石家庄华电供热集团有限公司裕华管理处

管理范围:裕华路以南,南三环以北,胜利大街以东,东二环以西

裕华管理处营业厅地址:槐中路289号

联系电话:80991347

石家庄华电供热集团有限公司桥西管理处

管理范围:中山路以南,南三环以北,青银高速以东,京广西街以西

桥西管理处营业厅地址:槐安西路与苑东街交口东北角

联系电话:80991392

石家庄华电供热集团有限公司新华管理处

管理范围:东至文苑街,西至西二环,南至石大铁路线,北至古城西路

新华管理处营业厅地址:电大街96号

联系电话:80991213

国电投石家庄供热公司供热管理一部营业厅

管理范围:主要区域为红星街以西、自强路以北、西二环以东(局部泰华街以东)、北二环以南,局部区域包括北焦、北苑供热站

详细地址:柏林南路120号铂领商务楼底商

咨询电话:67598669

国电投石家庄供热公司供热管理二部营业厅

管理范围:主要区域为高新技术开发区蒸汽用户、循环水用户,局部为金马、青园供热站

详细地址:高新区营业厅高新区昆仑大街1号高新热电院内

咨询电话:85910104(高新区)

详细地址:谈固东街136号金马供热站

咨询电话:85055685

国电投石家庄供热公司供热管理三部营业厅

管理范围:主要区域为高新技术开发区高温水、良村经济技术开发区蒸汽用户

详细地址:珠峰大街珠峰国际花园1#楼底商

咨询电话:82971620(高新区) 83096092(良村经济技术开发区)

国电投石家庄供热公司供热管理四部营业厅

管理范围:主要区域为石清路以东、古城西路以南、胜利北街以西(以东仅海光苑小区)、北二环以北,局部区域包括红星街以东、胜利大街以西、石大铁路以北

详细地址:中华北大街338号上林苑底商

咨询电话:67598115 87750611

供热保障:

供热公司都设立了客户服务热线

石家庄华电供热集团有限公司现在已经开通了24小时客服电话966366,客服接听人员已经到位,能够随时接听公司供热范围内的咨询投诉电话。对于业务咨询,客服人员将给予详实的解答,解决用户的疑问;对于供热质量问题,首先进行初步的核实,确认存在问题的,将建立工作联系单,并由自动办公系统派发至客服专员进行解决,待问题解决后由客服专员对工单进行反馈,形成闭环管理。

国家电投集团石家庄供热有限公司相关负责人介绍,目前,该公司以呼叫中心和供热综合管理信息平台为基础,启动新升级的客户服务热线966006,可同时接听22部电话,其中设置6条回访专线席位。在供暖期,专业客服人员三值三运24小时为客户提供贴心服务。并与市政府供热办综合管理系统“12345”热线平台进行联动,更快更好地让群众享受到温暖。