

“民宿”大发展 监管待细化

据新华社电 市场机构发布的《2017 国庆中秋旅游消费大数据报告》显示,刚刚过去的国庆中秋假日旅游消费呈现一些新趋势,如民宿消费份额提高,民宿、民居、乡居、短租等共享住宿业态受到欢迎。据在线房屋共享平台 Airbnb (爱彼迎)数据显示,与去年黄金周相比,今年通过 Airbnb (爱彼迎)国内房源预订数有较大幅度的增长,同比增长 196%。

近年来,政策层面对民宿行业的监管在逐步推进,继 2015 年国务院发文鼓励发展客栈民宿、短租公寓之后,各地陆续出台了相应政策为民宿发展提供指引路径。但民宿业的发展仍存在监管缺乏细化、部门之间协作力度不足、中低端民宿同质化经营等问题。

一方面,尽管全国性和地方性的民宿规范和行业标准陆续出台,但业内认为当前的政策普遍不够细化,缺乏可操作性。今年 8 月 21 日,《旅游民宿基本要求与评价》行业标准经国家旅游局批准,并于 2017 年 10 月 1 日起实施,但业内表示目前尚未接到有关部门的相关文件,期待国家旅游局尽快发布实施细则,指导各地民宿发展。

从地方政策层面看,近年来,安徽、福建、浙江、广东、北京、贵州等旅游业相对发达的省份陆续出台了相应的政策指导民宿发展,但多数标准都不够细化。北京市旅游委相关负责人表示,由于其政策的不确定性,制约了社会资本投入及民宿业转型升级,一直没有形成一系列很好的品牌。

另一方面,由于民宿涉及公安、消防、工商等多部门的协作管理,目前缺乏多部门的协作。业内人士表示,要让民宿行业步入良性发展,必须多部门联合推进,一要在工商

进行备案;二是制定标准进行规范;三是进行监管,严防坑蒙拐骗行为,必须有处理投诉的部门,多部门联合执法;四是旅游部门要积极引导,对民宿行业进行文化和营销方面的提升。

此外,民宿同质化经营问题较为突出,行业发展水平参差不齐。清华大学“齐民要宿”民宿短租调研队调研了解到,同质化经营现象多出现在中低端民宿,此类民宿主要由村民或居民的自住房经简易改造而成,在设施和装修上以满足客人的基本需求为主,即提供最基础的住宿空间,附带少量餐饮、向导等服务。中低端民宿本身投资小、门槛低,竞争者众多,同时因服务内容的附加值较低导致利润空间小,有限的资金流迫使房东难以在装修风格、服务项目和服务质量等方面进行有效的改造和提升。

在民宿经济较发达的浙江德清地区,尽管对于民宿的管理已经相对成熟,但部分民宿聚集村落仍存在同质化经营的问题。德清庾村、裸心谷周边一些“农家乐”聚集区客流较少,当地房东无奈表示:“民宿越开越多,人越来越少,不如前几年能挣钱了”。

业内认为,如果对民宿小规模、多层次、个性化的特点把握不足而只是简单地按照酒店行业标准“一刀切”,容易出现行业政策“水土不服”的现象。由于部分地区按照酒店式消防、安全等标准对民宿进行管理,使得很多房东处于“办不了证”又“不甘心关门”的矛盾心理中,实际上仍维持无证经营的状态。在中国旅游研究院院长戴斌看来,政府对分享住宿的管理应本着谨慎开放的原则,稳步推进住宿分享经济发展。

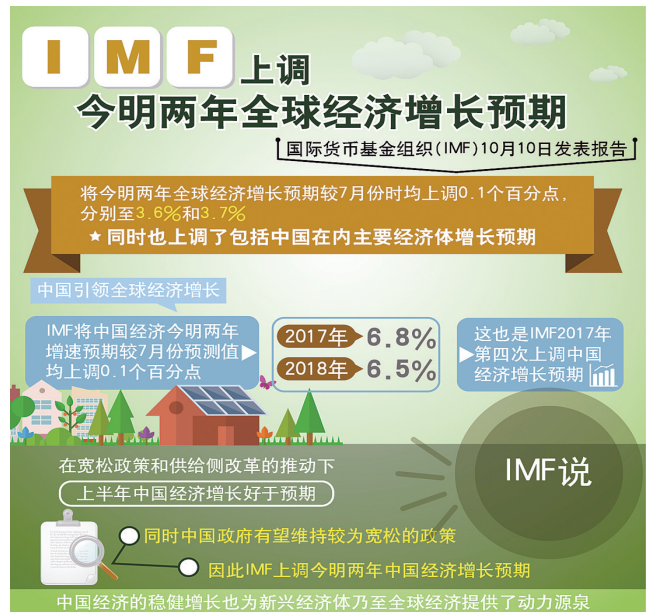


游客在巨鹿县金玉庄村金银花园艺小镇内游览。

巨鹿: 特色小镇开辟扶贫新路

近年来,巨鹿县将美丽乡村建设与扶贫深度融合,借助当地农业资源、人文资源、生态资源等优势,积极探索“特色小镇+扶贫”新路,打造了金银花园艺小镇、柳洼风情小镇等一批特色小镇。这些特色小镇的建设,推动了休闲农业与乡村旅游的蓬勃发展,成为当地加快脱贫致富的重要途径。

新华社发



燕赵都市报
22年深耕河北市场
55.67亿元品牌价值

变化的都市 不变的风行燕赵

2018年征订进行中……
 欢迎到各地市邮局订阅2018年《燕赵都市报》



服务大局 / 唱响主旋律 / 传播正能量 /
 积极寻求主题报道、经济报道、公共突发事件
 与社会热点报道、重大事件报道、民生报道……



扫码订阅燕赵都市报



燕赵都市报微信二维码

河北省各地市邮局征订电话

中国邮政客户服务热线:11185 燕赵都市报咨询电话:0311-67562924

衡水市:0318-2125198/2159580
 秦皇岛:0335-3618002/3259537
 保定市:0312-2026755/2022951

邯郸市:0310-4060530
 廊坊市:0316-2380059
 张家口市:0313-2185213

承德市:0314-2060594
 沧州市:0317-3055693
 唐山市:0315-2825876
 邢台市:0319-3090209

石家庄市各县局征订电话 石家庄市:0311-80995797

辛集 87188160 晋州 84322638 藁城 88042420 深泽 83522168 无极 85571939 矿区 82072562
 新乐 88591010 赵县 84951567 高邑 84035165 元氏 84608210 赞皇 84220142 正定 88024003
 平山 87188542 灵寿 82960682 行唐 82981412 井陉 82022733 鹿泉 82012577 栾城 88666712